

PN16

暗杆金属闸阀(重型, 水平安装)

Fig. 3143

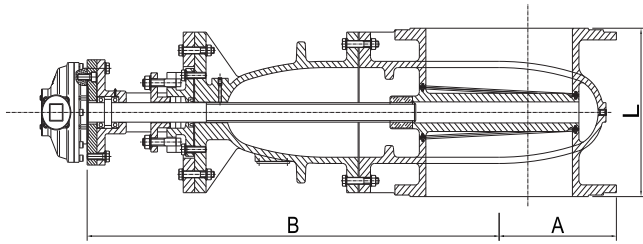
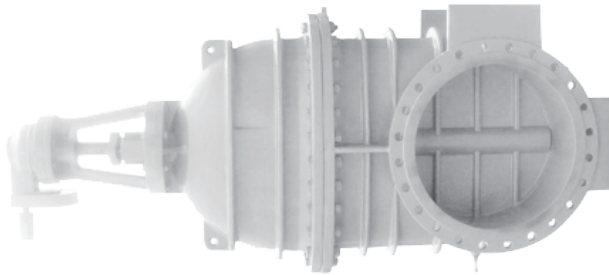
阀门标准:  
符合BS 5163 / BS 5150 / EN1047

压力温度范围

|      |                        |
|------|------------------------|
| 工作压力 | 16bar                  |
| 试验压力 | 壳体:24bar<br>密封:17.6bar |
| 工作温度 | -10°C~120°C            |

材料规格

| 部件   | 材料    | EN 标准           |
|------|-------|-----------------|
| 阀体   | 球墨铸铁  | EN-JS1050       |
| 阀盖   | 球墨铸铁  | EN-JS1050       |
| 阀芯   | 球墨铸铁  | EN-JS1050       |
| 阀体垫圈 | 不锈钢   | BS970 316 C 16  |
|      | 铜合金   | EN 1982 CC 333G |
| 阀芯垫圈 | 铜合金   | EN 1982 CC 333G |
|      | 铜合金   | EN 1982 CC 491K |
| 阀杆   | 不锈钢   | BS970 431 S 29  |
|      | 不锈钢   | BS970 316 S 16  |
| 填料   | 丁晴橡胶  | Non-Asbestos    |
|      | 聚四氟乙烯 |                 |
| 顶帽   | 铸铁    | EN-JL1040       |



规格尺寸

| DN | mm   | 300 | 400  | 450  | 500  | 600  | 700  | 800  | 900  | 1000 | 1200 | 1400 |
|----|------|-----|------|------|------|------|------|------|------|------|------|------|
|    | inch | 12  | 16   | 18   | 20   | 24   | 28   | 32   | 36   | 40   | 48   | 56   |
| L  |      | 356 | 406  | 432  | 457  | 508  | 610  | 660  | 711  | 811  | 950  | 1200 |
| A  |      | 265 | 325  | 360  | 381  | 463  | 520  | 575  | 650  | 700  | 845  | 990  |
| B  |      | 631 | 1158 | 1281 | 1548 | 1720 | 1920 | 2075 | 2240 | 2455 | 2800 | 3080 |